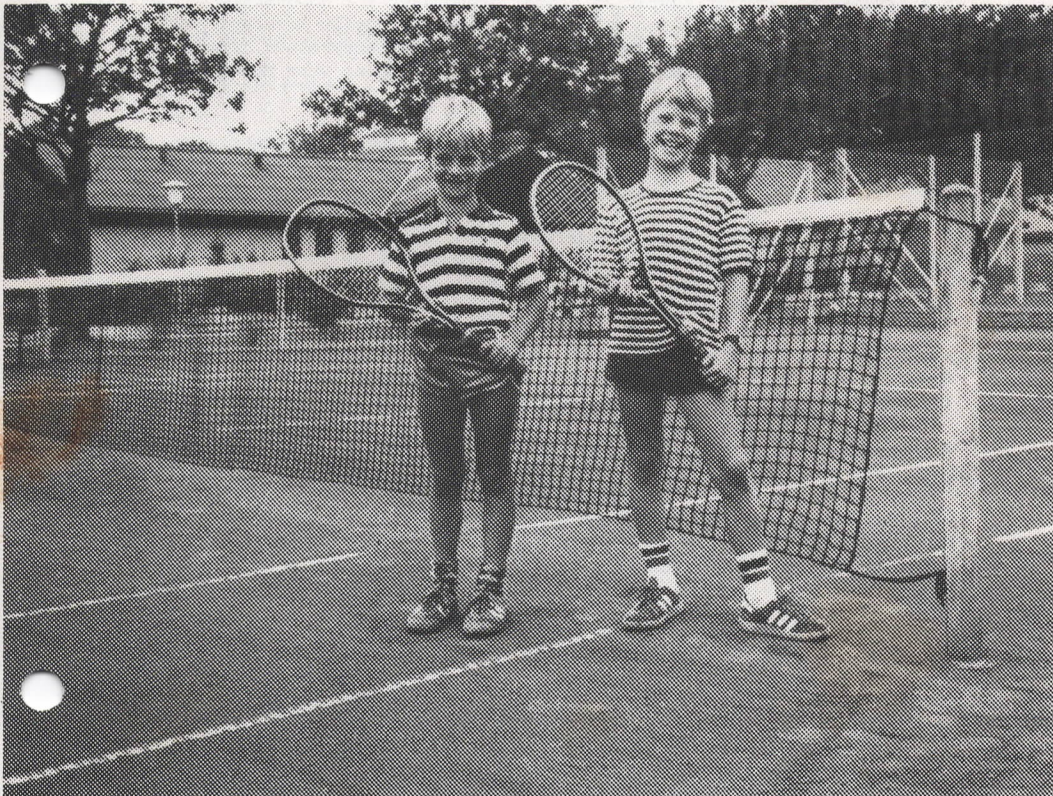




HADSTEN TENNISKLUB AF 1921

KLUB-NYT!

September 1983



- Vi har ikke blot mange talentfulde juniorer i Hadsten Tennisklub, men også mange charmerende - ikkesandt...?

Læs inde i bladet om klubturneringen -problemer og resultater.

Husk tilmelding til indendørstennis 83/84 samt klubfesten den 08. oktober.

HOLDSÆTNING

Udtagelse af turneringshold afstedkommer altid livlig aktivitet i kulisserne, hvor utilfredse spillere forsøger at gøre deres indflydelse gældende. Utilfredsheden er ofte et resultat af ambitioner, sympatier eller antisympatier eller blot manglende forståelse for de kriterier der ligger til grund for spilleudvalgets (bestyrelsen i 1983) beslutninger.

I det følgende vil de kriterier der er blevet anvendt i 1983 blive gennemgået:

Holdene udtages alene af bestyrelsen, hvorefter spilleudvalgsformanden har den praktiske kontakt med holdlederne. Efter at holdene er udtaget, kan der kun ændres på holdene som følge af afbud blandt de udtagne spillere.

Placeringen på udfordringstavlen danner grundlaget for holdsætningen, hvilket bestyrelsen i 1983 har fulgt slavisk. Såfremt der opstår problemer med at afvikle udfordringskampe inden holdsætningen, kan bestyrelsen anmode om, at der spilles særlige udtagelseskampe. Denne mulighed er ikke blevet anvendt i 1983.

Holdene ændres først i august måned umiddelbart efter klubturneringen. Klubturneringens resultater danner grundlag for ændringer på udfordringstavlen, der herefter igen er basis for udtagelse af holdene.

I følge § 2 i reglerne for udfordringstavlen, skal klubmestrene altid placeres som nummer 1 på udfordringstavlen, hvorimod øvrige rokeringer kan foretages efter spilleudvalgets skøn (= bestyrelsen). I praksis foretages der kun ganske få øvrige rokeringer.

Inden for andre idrætsgrene er det normalt, at de fire semifinalister ender som nr. 1, 2, 3 og 4. Dette er ikke tilfældet inden for tennis og i relation til udfordringstavlen, hvilket vist har været en almindelig misforståelse.

Bestyrelsen håber, at dette lille indlæg har fjernet nogle af de misforståelser som vi er blevet gjort bekendt med eksisterede.

De problemer der opstår som følge af ambitioner eller forskellige sympatier kan næppe løses helt, men bestyrelsen anmoder om, at disse aktiviteter begrænses mest muligt, da de skaber uro i klubben samt tager en del af fornøjelsen ved at være aktiv leder i klubben. Samtidig er de jo uden nogen positiv effekt, og alene af den grund bør det ikke forekomme.

Bestyrelsen

KLUBTURNERING 1983 OG 1984

Bestyrelsen havde ved planlægningen af klubturneringen for 1983 fokuseret mere på det sociale samvær end det konkurrencemæssige, idet vi mente, at det også kunne være interessant at spille mod betydeligere stærkere modstandere, selvom der ingen chance er for at vinde. Blot det at prøve.

Dette var en fejlslutning.

Interessen for at vinde er meget dominerende i en sådan turnering, og bestyrelsen vil derfor anbefale den kommende bestyrelse for 1984, at klubturneringen for

i dette år afvikles med en opdeling af deltagerne i A og B rækker.

Undskyld postyret.

Bestyrelsen.

SOMMERTURNERING

Det er desværre nødvendigt at ændre reglerne for sommerturneringen, idet denne er blevet for omfattende. Oprindeligt skulle alle deltagerne i de enkelte grupper mødes 2 gange hver, hvilket nu er ændret til kun én gang.

Denne ene kamp skal være afviklet senest den 1. oktober 1983, hvorefter placeringen i de enkelte grupper vil blive opslået i klubhuset.

Sommerturneringen vil også blive afviklet i 1984.

Paul Henrik Sørensen

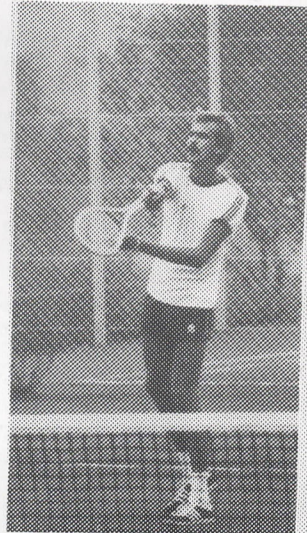
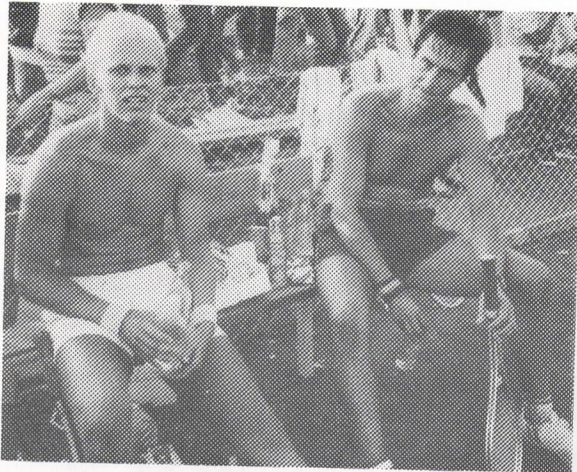
bolde bolde bolde bolde bolde bolde

bolde bolde
Der resterer 8 kasser brugte Dunlop-bolde, som kan købes for 40,00 kr./kasse.
Kontakt: 98.19.45
bolde bolde
bolde bolde bolde bolde bolde bolde



Kasserer Paul og spilleudvalgsformand Ib ses her som interesserede tilskuere til en af klubbens juniorkampe:

"er det mon klubbens kommende storspillere, vi nu ser"....?



Venstre øverst:

Efter en strålende herresingle finale kunne Jan endnu engang trække sig tilbage som mester: Det blev 6-3, 2-6, 7-6 over Claus

Venstre nederst:

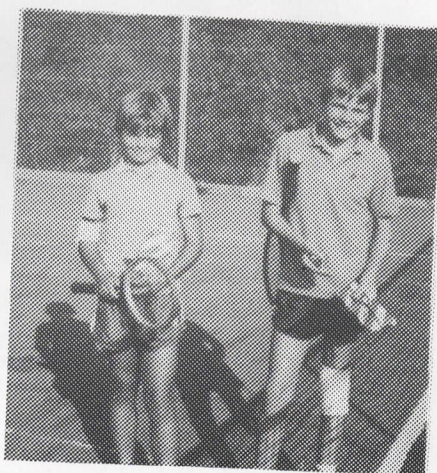
Jens Z. og Claus Michelsen vandt fortjent herredouble: 6-3, 6-2

Højre øverst:

Iben Sørensen gentog sin sejr fra sidste år med en finalesejr over Kirsten Thøgersen: 6-1, 6-3

Højre nederst:

Leif Thøgersen (uden for billedet) måtte se sig besejret af Finn Kjørulf-Møller, der vandt: 6-3, 6-4



Venstre øverst:

Ungdommen måtte bøje sig for erfaringen (så har vi sagt det pænt). Iben og Jenny slog vore juniorpiger: 6-3, 6-3

Venstre nederst:

To af vore talentfulde juniorer udkæmpede en drabelig dyst i junior-herresingle. Jens Mortensen blev vinder: 6-4, 6-3

Højre øverst:

Det blev en spændende finale i den udsatte mixed-double (spillet 11/8) Klaus N. Nielsen og Kirsten Thøgersen vandt i 3 sæt: 6-3, 2-6, 6-4

Højre nederst:

Her står de stolte vindere af junior-herredouble. Søren Glistrup og Niels Vestergård blev slået: 6-3, 7-5

RESULTATER FOR UDENDØRSSÆSONEN 1983.

	3. division	Serie 1	Serie 3	Serie 4 (C)	Serie 4 (B)
28/5	HTK-Hasle 3-7	Randers-HTK 6-4	Mariager-HTK 4-6	AIA/Tranb.-HTK 7-3	HTK-Hornslet 2-8
4/6	HTK-Brabrand 3-7	HTK-Grenå 0-10	Grenå-HTK 3-7	Viby-HTK 2-8	Hammel-HTK 4-6
11/6	Randers-HTK 9-1	Skovbb.-HTK 10-0	HTK-Randers 10-0	HTK-Brabrand 8-2	Vorup-HTK (6/8 HTK-Hammel 4-6 10-0)
13/8	Holsteb-HTK 4-6	HTK-ALTS 01-9	Risskov-HTK 6-4	HTK-ALTS 7-3	HTK-Vorup 4-6
20/8	HTK-1900 II 6-4	Risskov-HTK 10-0	HTK-ALTS 3-7	Skovb.-HTK 6-4	Hornslet-HTK 9-1
	(4 points og en delt 3. plads)	(Nedrykning til serie II)			

JUNIOR	1.	2.
29/5	HTK-Hornslet 6-0	Vorup-HTK 2-4
5/6	Vorup-HTK 0-6	HTK-Kristrup HTK vinder u. kamp
12/6	Hammel-HTK HTK vinder u. kamp	HTK-Randers 1-5
14/8	HTK-Randers 5-1	Randers-HTK 6-0
21/8	HTK-Hasle 4-2	Kristrup-HTK HTK vinder u. kamp

Junior 1 bliver kredsfinder og gik videre til semifinalen om Jydsk mesterskab. Holdet mødte 4/9 Vejle i Vejle og det blev til nederlag på 1-5. Flot, flot resultat. Vi regner sikkert med at holdet spiller i Mesterrækken fra næste sæson (igen)!

INDENDØRSSÆSON 1983/84.

Der er i år sket halændringer for indendørssporten. En helt ny hal er netop blevet taget i brug, nemlig: Gymnasiehallen. Vi blev i foråret tilbudt at spille tennis i denne nye hal og vi akcepterede, idet vi kunne forudse af tilsendte forslag, at der ville blive mange flere timer til rådighed. I sommerens løb har vi drøftet om gulvbelægning og lysforhold var tilfredsstillende, da man fra flere sider frygtede det hurtige trægulv. Ved sidste bestyrelsesmøde (6/9) besøgte bestyrelsen hallen. Det er en dejlig hal med alle moderne faciliteter. Gulvet virker knap så hurtigt som frygtet. Den negative side er afmærkning af lines. Vi håber ved forhandling med rektor og myndighederne at få lines afmærket tydeligere.

Tilmelding: Der er allerede ophængt lister i klubhuset. Sidste tilmeldingsfrist 26/9

Spilletimer: Torsdage 16-18, 20-23 (anvendes udelukkende til træning)
Fredage 16-23 (16-20 anvendes udelukkende til juniortræning)
Lørdage 8-12 Motionistspillere
Hertil kommer timer på lørdage og søndage (løse timer), hvor hallen ikke er optaget. (Det forventes at blive mange!)

Starttidspunkt: Snarest muligt efter 26/9 vil motionisttimerne blive fordelt (der tages højde for ønsker - se tilmeldingslisterne - i videst mulig omfang). Herefter tilsendes alle tilmeldte en plan over hvilket hold man spiller på og regler for deltagelse. Vi regner med at starte op senest uge 40.

Pris: Senior 75,- kr (ægtepar 125,- kr.) og juniorer 30,- kr.



--ORK!!
Det sku' lige have
været mig..!



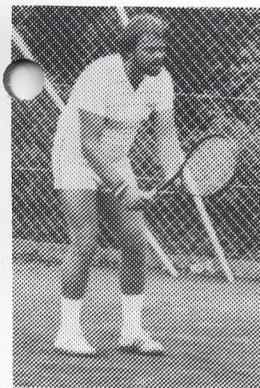
--sata..!



Nu ska' du fa'me
få lov til at
ryge cigaren..!



NEJ! Jeg beholder altså
mine nye Hummel-bukser
på...!



Hvem sagde tennis
var sjovt...?



Nu er det sgu' med
at holde tungen lige
i munden!

GLIMT FRA KLUBMESTERSKA
1983 - infanget af
Rokkjær og fantasitekst
af redaktøren.



ccc 0

ga er der Klubfest!


Lørdag d. 8 okt. kl. 18³⁰
i Hovvejens aktivitetshus.

MENU
SURPRISE
 3 retter mad
 Kaffe og Småkager
60 kr.



obs!
 Det er tilladt
 at medbringe
 ledsager imod
 betaling af
 60 kr. ekstra

ØL - snaps
 Vin - vand
 sælges til
 Høkerpriser



På gensyn
Festudvalget